

ATERRISSAGE A VUE  
 Visual landing

Ouvert à la CAP  
 Public Air Traffic

01 MONTARGIS VIMORY LFEM

04 01 22

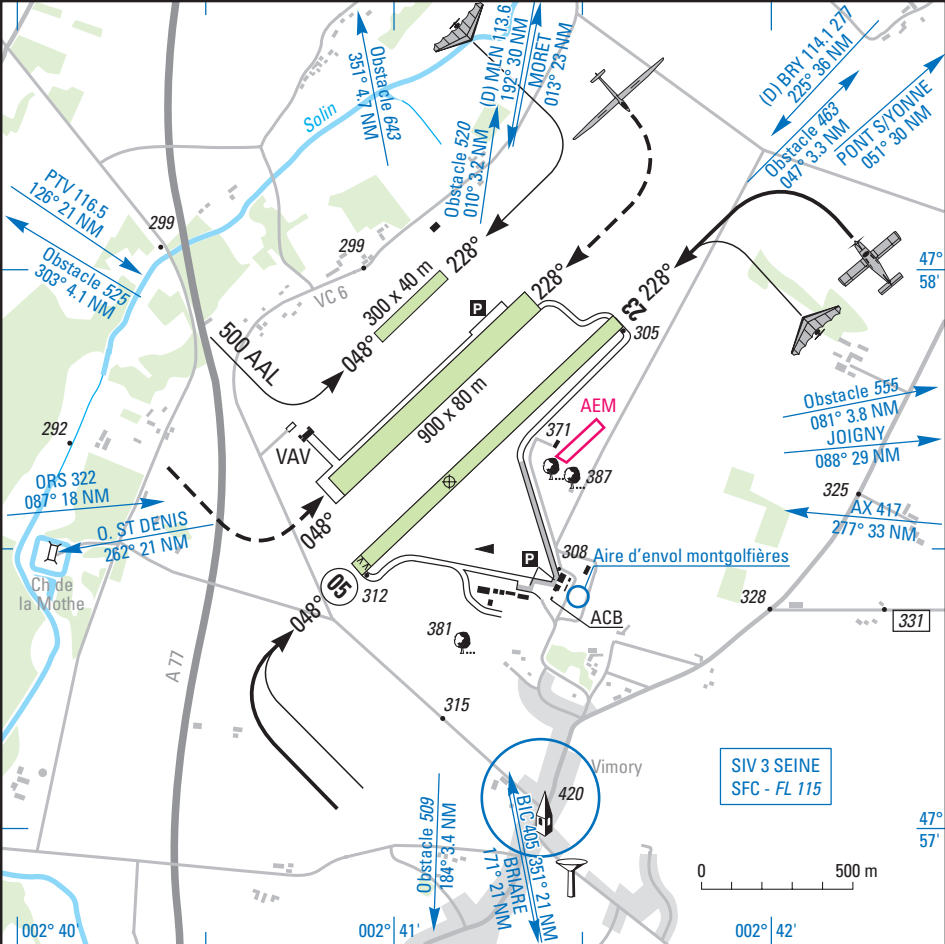
Non WGS-84  
 ALT en ft  
 ALTAD : 308 (11 hPa)



CABLE

LAT: 47 57 38 N  
 LONG: 002 41 09 E  
 DEC 2 ° W (00)

APP : NIL  
 TWR : NIL



RWY	QFU	Dimensions Dimension	Nature Surface	Résistance Strength	TODA	ASDA	LDA
05	048	1200 x 50	Non revêtue		1200	1200	1160
23	228		Unpaved		1200	1200	1200

Aides lumineuses : Balises autonomes  
 (lampes à gaz)

Lighting aids : Self-contained lights  
 (gas lamps)

# 02 MONTARGIS VIMORY LFEM

04 01 22

## Consignes particulières / Particular instructions

Inutilisable hors piste et TWY.

*Unusable outside RWY and TWY.*

Pistes utilisables avec précautions en période pluvieuse.

*During rainfalls period, runways usable cautiously.*

Circuit hélicoptères à l'intérieur du circuit avions : 500 ft ASFC. Éviter le survol de l'agglomération de VIMORY particulièrement à l'intention des hélicoptères en circuit.

*HEL circuit within ACFT circuit: 500 ft ASFC. Avoid overflight of VIMORY specially about HEL traffic.*

Activité de planeurs treuillés N° 908. Hauteur maximale câble : 2300 ft AMSL (non balisé). Balisage lumineux au sol. Information des usagers sur MONTARGIS A/A.

*Tow-gliders activity NR 908. Max height cable: 2300 ft AMSL (unmarked). Ground lighting. Users information on MONTARGIS A/A.*

✈ Piste ULM réservée aux entraînements tour de piste, absence de TWY : éviter survol de la zone pavillonnaire en bordure VC6.

*ULM RWY reserved for traffic training, TWY absence : avoid overflight of pavillon area along VC 6.*

Évolutions occasionnelles d'avions légers en certification à 1 000 ft ASFC, verticale AD, écoute assurée sur 123.50 (mesures de bruit des ACFT légers).

*Occasional light ACFT evolutions out standing certification 1 000 ft ASFC, overhead AD, listening out on 123.5 (noise measurement procedures of light ACFT).*

Zone AEM 300 ft AAL - HJ - tous les jours (vols libres, télécommandés et circulaires).

*AEM area 300 ft AAL - HJ - every day (free remote controlled and circular flight).*

Envol de montgolfières, aire d'envol figurée sur la carte.

*Taking off area montgolfières, represented on the chart.*

## Informations diverses / Miscellaneous

**1 - Situation** : 5 km SW de Montargis - (45 LOIRET).

**2 - ATS** : NIL.

**3 - VFR de nuit** : agréé avec limitations (réservé aux pilotes autorisés).

**4 - Gestionnaire** : AVA.

**5 - District Aéronautique** : CENTRE.

**6 - BIA/BDP** : BNIA de rattachement : LE BOURGET (voir GEN).

**7 - RSFTA** : NIL.

**8 - MET** : VFR : voir GEN VAC

IFR : voir GEN IAC

STATION : NIL.

**9 - Douanes** : NIL.

**10 - AVT** : carburant : 100 LL - lubrifiants : D 80 - AERO 80 (CIV-MIL)

LUN-JEU : 1200-1600

SAM, DIM et JF : 0700-1600. HIV : + 1HR.

Païement comptant et carte TOTAL.

**11 - SSLIA** : Niveau 1.

**12 - Hangars pour aéronefs de passage** : NIL.

**13 - Réparations** : R 2007 ☎ 02 38 85 14 63.

✈ **14 - ACB** : du Gâtinais ☎ 02 38 85 03 90 - FAX : 02 38 98 42 82

CCV Montargis ☎ 02 38 98 76 72 - FAX : 02 38 94 70 80

Héli - centre ☎ 02 38 92 31 10

Montgolfières ☎ 02 38 07 17 04.

